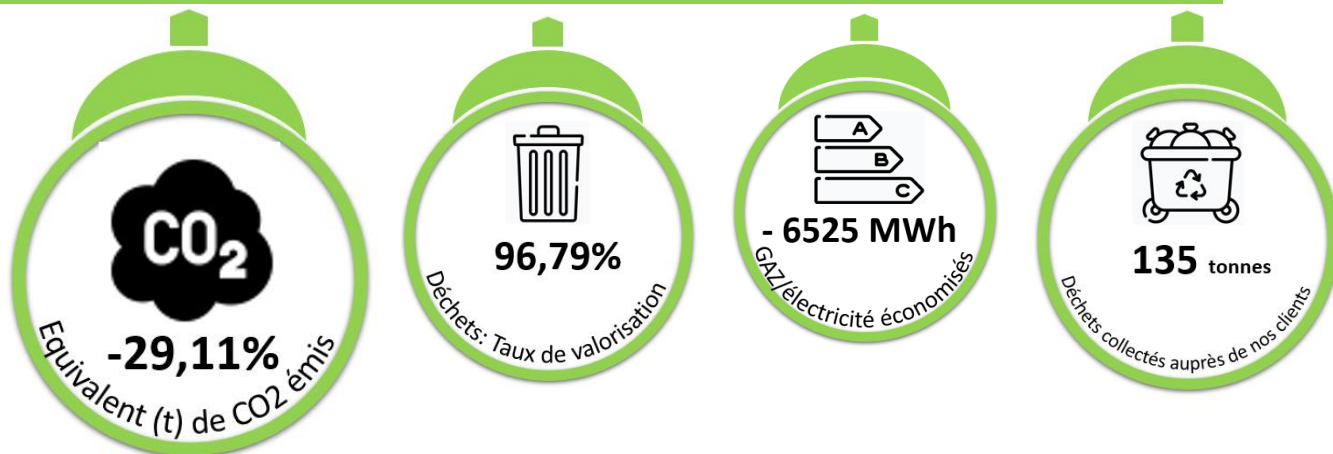


Indicateurs RSE Office DEPOT France 2020



Office DEPOT a choisi de se concentrer sur des axes de progrès RSE directement en lien avec notre stratégie d'entreprise. Ainsi, les indicateurs de performance ci-dessous reflètent notre volonté de prise en compte des considérations environnementales, sociales, d'achat responsable et de sécurité au travail.

Indicateurs Environnementaux



Le groupe s'engage en faveur de l'environnement en développant une politique de réduction de ses consommations (énergies), de diminution de ses émissions de CO₂ et de valorisation de ses déchets

Objectif: Réduction des Emissions de CO₂ de -30% sur 5 ans

Indicateurs Sécurité



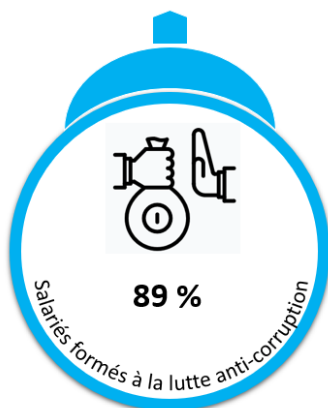
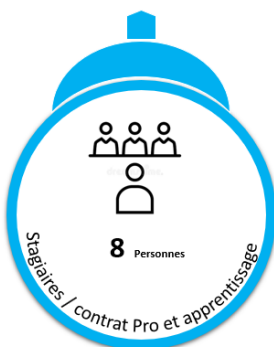
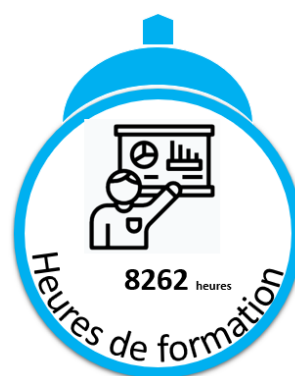
En terme de santé et sécurité, nous devons assurer à tous les salariés un environnement de travail sûr et sain dans le respect des dispositions légales, la prévention des risques professionnels, la formation du personnel et enquêter sur tous les incidents pour éviter leur récurrence.

Cible: 0 accidents du travail

Indicateurs RSE Office DEPOT France 2020

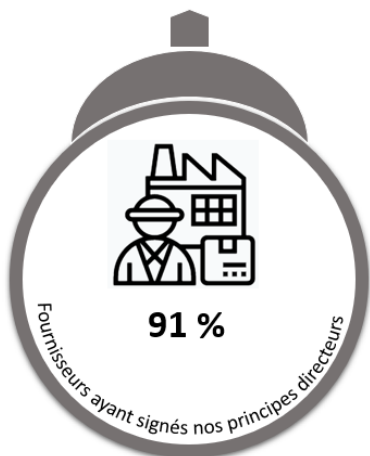


Indicateurs Sociaux et Ethiques



Office DEPOT, fort de ses valeurs, conduit une politiques sociale et de nombreuses actions significatives sur les différents volets RH de la RSE : égalité professionnelle, sensibilisation et formations sur les thèmes de la non discrimination, du recrutement et de l'emploi des travailleurs handicapés

Indicateur Achats Responsables



Les valeurs d' Office DEPOT sont fondées sur les principes de responsabilisation et d'intégrité. Les principes directeurs à l'intention des fournisseurs représentent l'engagement de l'entreprise à s'approvisionner en biens et services uniquement auprès de fournisseurs qui respectent entièrement toutes les lois et réglementations en vigueur reconnues à l'échelle internationale à l'égard de leurs employés et de l'environnement.